

DEPUIS 35 ANS : AU COEUR DE L'ÉPREUVE



Fondation
québécoise
du cancer

Du soutien au quotidien



RAPPORT ANNUEL 2014

SOMMAIRE

Mission, vision, valeurs	3
Mot du président et du directeur général	4
Mot du porte-parole	5
Hébergement	6
Accompagnement	8
Services Info-cancer	10
Grand dévouement contre le cancer	12
Événements-bénéfice	14
Développement financier et donateurs	16
Partenaires et commanditaires	18
Bénévoles	19
Cercles de reconnaissance	21
Rapport financier	24
Équipe	26
Coordonnées	27

Notre mission

Soutenir au quotidien les Québécois atteints de cancer et leurs proches en offrant des milieux de vie et des services qui favorisent leur bien-être.

Notre vision

Que tous les Québécois s'unissent afin d'offrir aux personnes atteintes de cancer et à leurs proches le soutien essentiel pour mieux faire face à la maladie au quotidien.

Nos valeurs

- Nous sommes à l'**écoute** des personnes touchées par le cancer pour les soutenir de manière concrète face aux impacts de la maladie sur leur vie.
- Chaque personne mérite notre **respect** et le droit de vivre la maladie à sa manière.
- Notre action repose sur la **solidarité** envers les personnes que nous soutenons et celle que les Québécois nous témoignent par leurs dons.
- Nous **excellons** dans la prestation de services de soutien et prenons le **leadership** dans ce domaine.
- Notre **engagement** se manifeste au quotidien dans nos relations avec les personnes que nous soutenons ainsi que par notre collaboration avec les équipes de soin et les autres acteurs de la communauté.
- Puisque les dons du public financent en grande partie nos services, nous les gérons avec **intégrité**, en toute conscience de la confiance qui nous a été témoignée.

Mot du président et du directeur général D'HIER À AUJOURD'HUI... UNE HISTOIRE D'ENTRAIDE

Cela fait maintenant 35 ans que la Fondation québécoise du cancer offre une présence essentielle aux Québécois et Québécoises atteints de cancer et à leurs proches. En 1979, les spécialistes en oncologie étaient peu nombreux, tout comme les ressources pour soutenir les personnes malades. C'est ainsi qu'est née la Fondation... grâce au dévouement de cinq médecins qui ont vu la nécessité de répondre aux besoins concrets de leurs patients, au-delà des traitements médicaux. Aujourd'hui, leur vision est toujours aussi vivante, et les services d'hébergement, d'information et d'accompagnement, déployés au fil des ans, sont toujours aussi pertinents.

Deux de nos cofondateurs, les docteurs Pierre Audet-Lapointe et Michel Gélinas, sont encore au cœur de la vie de notre organisme en siégeant à notre conseil d'administration. Cette année, la vision qu'ils portent depuis 35 ans s'est ancrée encore davantage, puisque nous nous sommes donnés comme orientation, pour les années à venir, la croissance de notre offre de services.

Cette volonté de faire mieux et d'offrir plus aux Québécois touchés par le cancer sera propulsée par une nouvelle analyse des besoins des personnes atteintes et de leurs accompagnateurs dont les conclusions seront connues en 2015.

Sans attendre, nous avons amorcé dans les derniers mois une augmentation de l'offre pour notre service de massothérapie si apprécié et bénéfique. En plus de reconforter les personnes en traitement dans nos cinq Centres régionaux, nous offrons maintenant des massages sur chaise dans les centres hospitaliers pendant que les patients reçoivent de la chimiothérapie. Cette nouveauté est possible grâce à notre fidèle partenaire, la Fondation de la massothérapie.

Dans la dernière année, 4,3 M\$ ont été recueillis en dons et par des activités de financement variées. Il s'agit d'une excellente performance, attribuable à une saine gestion dans l'ensemble de nos Centres régionaux et à des entrées significatives au chapitre des dons planifiés. Nous avons d'ailleurs, en cours d'année, procédé à l'embauche d'une directrice des dons majeurs et

planifiés pour développer ce secteur et ainsi assurer des revenus à long terme pour la Fondation. Notre conseil d'administration s'est également penché sur la révision de ses règles de gouvernance. Celles-ci déterminent les responsabilités des administrateurs et précisent les façons de les assumer. Cette révision vise à maintenir la rigueur qui a toujours guidé la gestion de notre organisme.

Cette année fut aussi marquée par le lancement de notre nouvelle activité annuelle grand public, *Le Grand dévouement contre le cancer*, une activité de collecte de fonds originale et rassembleuse, qui a suscité beaucoup d'enthousiasme pour une première édition.

En 2014, la Fondation québécoise du cancer a pu soutenir quelque 20 000 personnes de notre communauté uniquement parce que nous avons l'honneur de compter sur l'appui généreux des gens d'ici.

Grâce à vous, chers alliés, donateurs, bénévoles et employés, les Québécois de tous âges, atteints par divers types de cancer, ainsi que leurs proches, se

sentent plus forts face à la maladie. Telle une ligne de vie, votre aide rassure ces hommes et ces femmes ébranlés dans l'épreuve.

Vous faites naître tant d'espoir.
Un immense merci!



Martin Dupras
Président



Pierre-Yves Gagnon
Directeur général

35 ANS DE SOUTIEN AU QUOTIDIEN

15 septembre 1979
Création de la Fondation québécoise du cancer

1984
Publication d'un premier guide d'information sur la radiothérapie

1984
Mise sur pied de la Ligne Info-cancer, une première au Canada, et du service de jumelage téléphonique

1988
Inauguration des Hôtelleries de Montréal et de Sherbrooke

1989
Ouverture du centre de documentation à Québec

1995
Premier site Web de la Fondation

1996
Mise sur pied d'un projet-pilote d'hébergement à Gatineau

1997
Lancement de l'atelier d'art-thérapie à Montréal

2005
Agrandissement de l'Hôtellerie de Sherbrooke

Ouverture des Hôtelleries de Gatineau et de Trois-Rivières

Début des services de massothérapie et de kinésiologie

2011
Nouvelle mission, vision et valeurs, et identité visuelle

2011
Les cinq Centres régionaux offrent de la massothérapie, de l'art-thérapie et de la kinésiologie à toute personne atteinte de cancer, résidente ou non d'une Hôtellerie

2013
Démarrage du Programme de soutien en entreprise

2013
Lancement du Programme à Félix - des services de soutien lorsque le cancer frappe chez les 15 à 30 ans

2014
Début de la massothérapie sur chaise dans les centres hospitaliers

Premier *Grand dévouement contre le cancer*

Mot du porte-parole BON ANNIVERSAIRE!

La société dans laquelle nous vivons ne nous incite pas toujours à tendre la main à un inconnu. C'est pourquoi je suis impressionné de voir qu'il existe, malgré tout, des gens de cœur, débordant de volonté et de persévérance, qui se mobilisent pour rendre la vie des autres plus douce. J'applaudis toutes ces personnes qui se réveillent un matin et qui décident de donner du temps bénévolement ou d'organiser une collecte de fonds pour une cause qui leur tient à cœur. Leur dévouement est une réelle source d'inspiration!

Si la Fondation québécoise du cancer est en mesure de souligner 35 ans d'existence, c'est parce que son histoire a été tracée par des bénévoles et donateurs animés par cette compassion.

Vous savez, chaque geste compte lorsqu'il est question de soutenir la mission de la Fondation et je peux vous assurer que votre apport est bien concret. Chaque fois que je me rends dans l'un de ses Centres régionaux, je remarque les sourires sur les visages malgré la maladie, je vois de l'espoir et du bien-être.

Les gens y sont tellement bien entourés et, pour plusieurs, ça devient leur deuxième chez-soi, une deuxième famille. Pour moi, la Fondation est comme un grand cousin sur lequel ils peuvent s'appuyer et venir chercher de l'aide.

Elle nous permet d'être tous égaux face au cancer. Pour tout ça, je dis bravo et merci!

Bruno Pelletier
Porte-parole de la Fondation québécoise du cancer

HÉBERGEMENT

Votre soutien facilite l'accès aux traitements pour des personnes atteintes de cancer, mais le soulage aussi du poids financier engendré par la maladie et permet de briser l'isolement qu'elles peuvent vivre.

En 2014, la Fondation québécoise du cancer a hébergé 2 737 personnes dans ses Hôtelleries de Montréal, Sherbrooke, Trois-Rivières et Gatineau pour un total de 20 761 nuitées. Le séjour moyen dans nos établissements a été de huit nuits.

Nouveauté!

Possédant le plus important réseau d'hébergement au Québec pour les personnes touchées par le cancer, la Fondation continue d'accroître ses services en ajoutant deux nouvelles chambres à occupation double à l'Hôtellerie de Gatineau.

Héberger, accueillir et soutenir

Environ un Québécois sur trois atteints d'un cancer doit se déplacer pour recevoir ses traitements. Des personnes des régions plus éloignées doivent quitter leur domicile durant plusieurs semaines pour suivre des traitements de radiothérapie ou de chimiothérapie dans les grands centres urbains, créant un poids financier qui devient rapidement trop lourd. Pour d'autres, demeurant non loin des centres de traitements, le voyage quotidien peut s'avérer trop exigeant physiquement.

Peu importe leur provenance, les résidents de nos Hôtelleries y découvrent un milieu de vie qui les soutiendra tout au long de cette épreuve. Que ce soit pour une nuit, quelques jours ou quelques semaines, la Fondation les accueille et leur offre un endroit où se loger de façon confortable, abordable et sécuritaire.

Des employés et des bénévoles attentionnés et compatissants accueillent et accompagnent chaque année des milliers de personnes afin que celles-ci puissent se concentrer sur leur bien-être et non pas sur la logistique entourant la maladie et les traitements. Ils mettent tout en œuvre pour que les résidents retrouvent, à la Fondation, la chaleur et le confort d'un foyer. Parce qu'au-delà du cancer, la vie continue.

En plus de bénéficier d'un environnement réconfortant et apaisant, les résidents développent des liens de complicité avec d'autres personnes également confrontées au cancer. Se côtoyant dans l'une des nombreuses activités, ils créent entre eux un véritable réseau d'entraide et de soutien. Il n'est pas rare de voir des amitiés fortes se tisser entre des personnes qui vivent ensemble une dure épreuve.



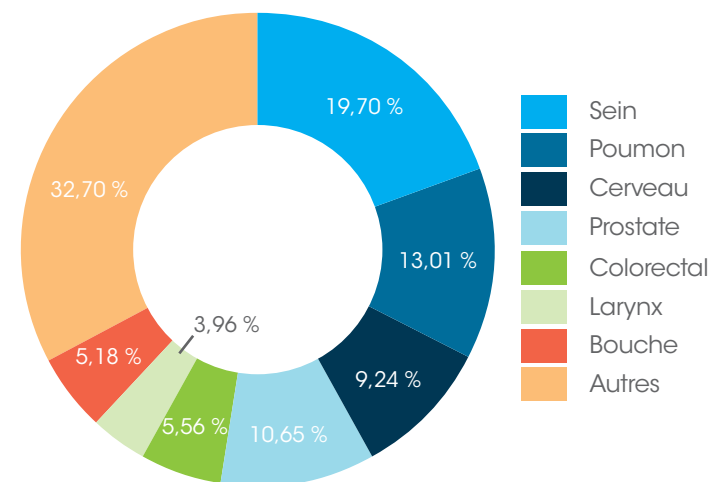
Provenance des résidents

Bas-Saint-Laurent	1,68 %
Nord-du-Québec	0,82 %
Saguenay-Lac-Saint-Jean	1,68 %
Gaspésie-Îles-de-la-Madeleine	1,99 %
Capitale-Nationale	2,09 %
Chaudière-Appalaches	2,40 %
Mauricie	6,73 %
Laval	0,41 %
Estrie	4,59 %
Lanaudière	7,96 %
Montréal	1,78 %
Laurentides	5,15 %
Outaouais	3,67 %
Montérégie	13,97 %
Abitibi-Témiscamingue	33,96 %
Centre-du-Québec	8,06 %
Côte-Nord	0,82 %
Autres	2,24 %

Un grand merci

Nous souhaitons remercier la Fondation J.A. DeSève pour sa généreuse contribution à l'offre des repas pour les résidents de nos Hôtelleries.

Type de cancer des résidents



L'Hôtellerie de Montréal rebaptisée Hôtellerie Norman Fortier

En reconnaissance à la Fondation Norman Fortier, qui s'est engagée à atteindre le million de dollars en dons d'ici la fin de 2017, l'Hôtellerie de Montréal porte maintenant le nom de ce généreux, fidèle et précieux partenaire. Un grand merci pour cette loyauté.

Dr Pierre Audet-Lapointe, cofondateur de la Fondation québécoise du cancer (FQC); Me Marc Bourgeois, président de la Fondation Norman Fortier (FNM); M. Denis Vallières, vice-président de la FNM; M. Martin Dupras, président de la FQC; M. Pierre-Yves Gagnon, directeur général de la FQC; et M. Michel Salotti, administrateur de la FNM.





ACCOMPAGNEMENT

Votre générosité permet d'offrir des thérapies complémentaires comme la massothérapie, la kinésiologie et l'art-thérapie dont les nombreux bienfaits sont démontrés par la littérature scientifique et reconnus par la communauté médicale.

En 2014, des activités de soutien et des thérapies complémentaires ont été offertes à plus de 15 621 reprises dans l'ensemble des Centres régionaux de la Fondation québécoise du cancer.

Nouveauté!

L'équipe de l'Outaouais a lancé une nouvelle série de cafés-rencontres pour les personnes atteintes de cancer et leurs proches dans la municipalité de Délégé. Toutes les personnes concernées par le cancer, de l'ensemble de la Vallée-de-la-Gatineau, sont les bienvenues.

Entourer, apaiser et aider

En plus des traitements médicaux, la lutte contre le cancer passe également par des services d'accompagnement. Des thérapies complémentaires comme la massothérapie, la kinésiologie (activité physique adaptée) et l'art-thérapie sont reconnues pour apaiser la douleur, rendre la maladie moins éprouvante et améliorer la qualité de vie. Des professionnels qualifiés et attentifs mettent toutes leurs connaissances et leurs savoir-faire au profit des personnes touchées par le cancer.

Les programmes de kinésiologie et d'art-thérapie sont offerts pendant les traitements et jusqu'à un an par la suite. Notamment, l'activité physique, le counseling, l'information et la formation sur les saines habitudes de vie contribuent au processus de rémission et permettent de retrouver la santé plus rapidement.

Quant à l'art-thérapie, elle permet à ceux et celles atteints de cancer d'exprimer tous leurs sentiments par rapport à la maladie. Joie, peine, inquiétude et colère sont des émotions révélées doucement sous les traits des crayons, gouache ou aquarelle. Suite à leur participation à cette activité, les personnes touchées par le cancer ressentent une accalmie intérieure et un grand apaisement.

Offerte pendant la durée des traitements, la massothérapie demeure un moyen efficace qui favorise la détente et la relaxation chez des individus qui vivent une période de grand stress. Sous les mains habiles des massothérapeutes, toutes les tensions sont relâchées et laissent place à une grande quiétude.

Toute une panoplie d'activités gratuites s'ajoute aux thérapies complémentaires. Que ce soit des groupes d'entraide, des soupers communautaires, des rencontres sociales ou des ateliers de méditation, ces activités deviennent source de force, d'énergie et de détente. Ainsi entourée, la personne atteinte de cancer vit son épreuve plus sereinement.

Merci à nos partenaires

Tout le matériel artistique (gouache, aquarelle, pâte à modeler et autres) utilisé lors des ateliers d'art-thérapie est offert gracieusement par Braut & Bouthillier.

Grâce à un partenariat avec la Fondation de la massothérapie, les massages sont offerts au coût minime de 10 \$ pour une séance de 60 minutes.



SERVICES INFO-CANCER

Votre appui contribue à rassurer et à guider les personnes atteintes de cancer ainsi que leurs proches. Recevoir un diagnostic de cancer, c'est un coup dur qui suscite beaucoup de questions et les services d'information de la Fondation sont précieux pour y répondre.

En 2014, l'équipe Info-cancer a répondu à 17 000 demandes d'information et de soutien auprès des personnes atteintes de cancer et de leur entourage.

Écouter, rassurer, guider

Plus que jamais, les informations sur le cancer et les traitements possibles sont disponibles et abondantes. Toutefois, devant cette multitude de contenus et de termes médicaux, il peut être difficile de s'y retrouver. La Fondation québécoise du cancer offre des services d'écoute et de renseignements qui permettent aux personnes touchées d'être mieux outillées face à la maladie.

Disponibles du lundi au vendredi de 9 h à 17 h, les services Info-cancer regroupent une ligne téléphonique, un centre de documentation et du jumelage téléphonique.

Ligne Info-cancer

Un personnel infirmier qualifié et spécialisé en oncologie répond aux appels des personnes atteintes de la maladie, de leurs proches et des professionnels du domaine de la santé.

De partout au Québec, et ce, tout à fait gratuitement, il est possible d'obtenir du soutien et des informations claires et pertinentes. Parfois, une oreille attentive au bout du fil peut faire toute la différence.



Bibliothèque Info-cancer

La Bibliothèque Info-cancer rassemble près de 5 000 ouvrages de qualité, dont des livres, DVD, articles et liens Web reliés à différents sujets de la maladie. Grâce au travail de recherche en amont effectué par les documentalistes, la Bibliothèque demeure à jour en acquérant de nouveaux titres dès leur publication. Pouvant être consultées sur place, à Québec, ou prêtées gratuitement partout dans la province, les diverses ressources documentaires couvrent tous les sujets qui préoccupent les personnes atteintes de cancer et leur entourage.

Jumelage téléphonique

Qu'on soit atteint nous-mêmes de cancer ou que l'un de nos proches le soit, se confier à une personne ayant vécu une expérience similaire rassure. Le jumelage téléphonique de la Fondation permet d'être mis en contact avec un bénévole au vécu similaire et formé en relation d'aide.

Programme de soutien en entreprise

Une personne sur deux sera touchée par le cancer au cours de sa vie. Il peut s'agir d'un proche, d'une connaissance, mais aussi d'un collègue de travail. Le Programme de soutien en entreprise de la Fondation permet de guider tous ceux et celles qui sont touchés par le cancer dans leur milieu professionnel.



Nouveauté!

En juin 2014, notre équipe de l'Estrie et le Programme à Félix dévoilaient une brochure conçue pour outiller ceux et celles qui accompagnent un proche de 15 à 30 ans atteint de cancer. Ce guide répond aux préoccupations et aux besoins particuliers des personnes de ce groupe d'âge aux prises avec la maladie.

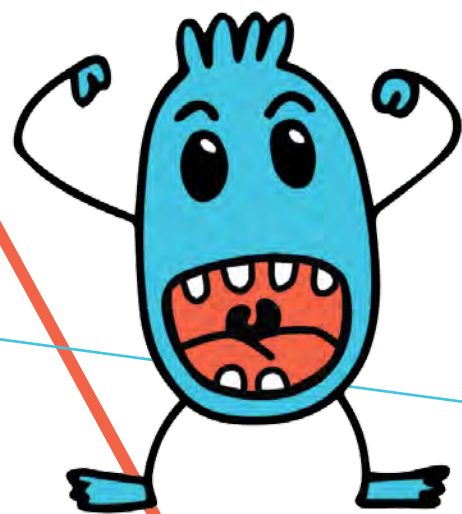


LE GRAND DÉFOULEMENT

CONTRE LE CANCER

LE GRAND DÉFOULEMENT CONTRE LE CANCER

Du 1^{er} au 15 juin 2014, plus de 2 000 Québécois se sont défoulés contre le cancer en prenant part à la première édition du Grand défolement contre le cancer. Plus de 100 000 \$ ont été remis à la Fondation grâce aux 58 événements initiés et organisés par la population aux quatre coins de la province.



Yego

Une visibilité exceptionnelle

Une identité visuelle unique, mettant en vedette un petit personnage, a été créée pour ce nouvel événement de financement grand public. Nommé Yego par Mme Dominique Benoît, dans le cadre d'un concours annoncé sur le réseau social Facebook, celui-ci incarne le besoin de défolement qu'il y a en chacun de nous et plus particulièrement lorsque le cancer frappe. Il est bleu de colère. Non pas de la colère qui détruit, mais de celle qui est canalisée et qui pousse à l'action. Présent dans une campagne publicitaire importante, il a invité la population à se joindre à ce grand mouvement de solidarité collectif.

Notre porte-parole, Bruno Pelletier, s'est également impliqué dans l'activité. Il a su, avec enthousiasme, convier la population à organiser ou à participer à l'un des événements. Il a même été présent lors de quatre défolements organisés par la communauté : *Défole BLANC*, *Chevauchée pour la vie*, *Foire du Grand Défolement* et *Venez transpirer pour la vie*.

La campagne médiatique du *Grand défolement* a été très bénéfique pour la notoriété de la Fondation. Dans les médias écrits et électroniques, la portée a été de 6 780 000 vues grâce à 53 parutions un peu partout au Québec.



Jeffodons pour le Jeffothon



La Foire du Grand Défolement



Le relais NORDIK



Marchathon de l'école primaire Catherine-Soumillard

Défolement collectif panquébécois

Partout au Québec, des gens de tous âges et horizons se sont défoulés contre le cancer! Les défolements étaient regroupés sous quatre catégories : social, sportif, culturel et corporatif. Nous tenons à remercier les organisateurs de ces événements, mais aussi tous les participants et donateurs. Ces activités suscitaient parfois un dépassement de soi, de la créativité ou tout simplement une douce folie contagieuse!

10 000 \$ et plus

Jeffodons pour le Jeffothon | Jean-François Bergeron
La chevauchée pour la vie | Ginette Messier

5 000 \$ à 10 000 \$

Mud Hero | Ted McLeod
Venez transpirer pour la vie | Isabelle O'Brien et Valérie Trinh

2 000 \$ à 5 000 \$

Défi solo | Didier Bridier
Expose ta couleur | Sandra Fontaine
La Foire du Grand Défolement | Francis Rivard et les commerçants de la rue Masson
La grande course contre le cancer d'HPJ Solutions | Pascal Jarry
Le relais Nordik | Mélanie Casey
Marchathon de l'école primaire Catherine-Soumillard | Suzanne Rousse
Sauter pour la cause | Nathalie Boudreau
Un livre pour la vie! | Miriam Beauchamp

1 000 \$ à 2 000 \$

Défi solo | Nicole Bergeron
Défole BLANC | Marie-Hélène Tremblay
Journée des parcs nationaux du Québec | Sépaq
Les Tutus Roses IMPSJ au Mud Hero Montréal | Marilène Fournier
Nos athlètes du Village Riviera | Shawn Scott-Brazeau
On coupe pour la cause | Véronique Bergeron
Pour une bonne cause | Michel St-Pierre
Quilles-O-Thon SBA | Marie-Josée Dagenais
Spin ta santé | Annie Lazure
Sons et mouvements! | Olga Ouellet
Défi solo | Chantal Normandin

500 \$ à 1 000 \$

100 000 pas pour ma santé | Pier Olivier
Bouger en famille | Carole Simoneau
C'est le temps de se défouler alors venez zumber! | Diane Leroux
Défi solo | Martin Lavoie
Défi vélo Alcide Roy | Alcide Roy
Kick le cancer! | Marie-Pierre Gamache
La course du quartier | Alexandra Cantin
Le 15 juin, on se défole sur 10 km! | Jean-François Pérusse
Le sdg Cœur Soleil chasse le microbe Bemicro | Service de garde Cœur Soleil
Party Zumba et MIX Fitness | Peggy Gendron
Pique-nique familial à Longueuil | Nancy Allard

500 \$ et moins

5 à Tweet | Guillaume Tousignant
Course de radeaux gonflables de Sun Life | Marie-Ève Poulin
Défi solo | Greg Tudeski
Défi solo | SQ Marieville
Le Beau Gros Tintamarre Burlesque | Patricia Vincent
Marche canine à Lachine | Annelies Bontje
Marche vie active | Anonyme
Scrap le cancer | Raymond Couture
Zumba en bateau | Karolynn Brunelle
Défi 10 000 pas par jour | Geneviève Gagnon
Scrap la minoune | Myriam Thiffault
Défi solo | Andrée-Ann Briand
Défi solo | Sébastien Boucher
Yoga jaune et blanc Lolè présenté par Simons | Hugo Bertrand
Défi solo | Pierre Lavallée
Éléa chante à Vancouver | Pascal Saunier
Défi solo | Claude Corriveau
Défi solo | Paul Maurice Fortin
Défi solo | Denis-Claude Fortin
La guerre d'éponges mouillées | Isabelle Savaria
Défi solo | Cynthia Croft
La Belle Descente | Loïc Lance
Défi solo | Marc Robert
Défi solo | Elizabeth Plante
Défi solo | Karine Duhamel
Défi solo | Daniel Poitras
Défi solo | Philippe Poitras



Sauter pour la cause



Défole BLANC



Nos athlètes du Village Riviera

DES ÉVÉNEMENTS RASSEMBLEURS

Tout au long de l'année, la Fondation québécoise du cancer organise des événements-bénéfice qui lui permettent d'amasser des fonds afin d'offrir du soutien au quotidien aux personnes atteintes de cancer et à leurs proches.

Regroupant des gens d'affaires et des personnes engagées dans leur communauté, ces activités de financement sont devenues des événements des plus rassembleurs dans plusieurs régions du Québec.

Compostelle en tandem

Dépassement de soi ou réalisation d'un rêve, la marche sur le mythique chemin de Compostelle demeure une façon exceptionnelle de célébrer la vie. Que ce soit pour se réjouir de leur propre victoire sur le cancer ou pour honorer un proche touché par la maladie, une quarantaine de pèlerins ont sillonné le chemin entre Puy-en-Velay et Conques, en France, du 10 au 23 septembre 2014. Plusieurs mois d'entraînement et de préparation leur ont été nécessaires afin de réaliser cette marche de 100 à 200 kilomètres.

Pour cette 5^e édition, un nouveau site Web a été créé afin de faciliter la collecte de dons par les marcheurs. Ensemble, les participants ont remis 111 796 \$ à la Fondation.

Cancerto

À Montréal, à Québec, à Trois-Rivières, à Gatineau et à Sherbrooke, la série *Cancerto* 2014 a rassemblé des centaines de personnes en solidarité envers ceux et celles que le cancer ébranle. Grâce à ses cinq événements prestigieux, la Fondation a recueilli 400 866 \$ qui lui permettent de poursuivre sa mission essentielle. Nous remercions les artistes engagés, les partenaires impliqués et les invités généreux qui ont rendu possible le succès de ces soirées-bénéfice.

Trois-Rivières

- Présidence d'honneur par M. Donald Angers, Centre d'excellence en efficacité énergétique
- Avec la chanteuse Nadja

Gatineau

- Présenté par Buckingham Chrysler Kadri, Dargham
- Avec la chanteuse Johanne Blouin

Sherbrooke

- Présenté par Québecor
- Première du film *Henri Henri*

Montréal

- Présenté par Novartis Oncologie et BNP Paribas
- Avec l'Atelier Lyrique de l'Opéra de Montréal

Québec

- Présenté par BCF, Bernier Beaudry et Fasken Martineau
- Avec l'Orchestre du Septième Art



Trois-Rivières



Gatineau



Sherbrooke



Montréal



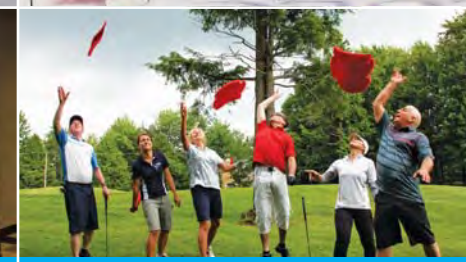
Québec



Déjeuner du commandant de la Sûreté du Québec, district Montérégie (St-Hyacinthe)



Boot camp



Tournoi de golf St-Hubert Bromont



Tournoi de golf du chef Paul-Émile Ottawa



Marche Michel Riel

DES COMMUNAUTÉS QUI SE MOBILISENT

À l'échelle de la province, des personnes soutiennent directement la Fondation québécoise du cancer en organisant des activités de financement. Grâce à leur travail acharné, leur dévouement et leur capacité à rassembler des gens autour d'une cause qui leur est chère, ils parviennent à remettre des dons précieux à la Fondation.

Nous sommes très fiers de pouvoir compter sur l'appui de ces gens pour réaliser notre mission. Merci!

50 000 \$ et plus

Défi FÉLIX-Deslauriers-Hallée | Comité organisateur et Dr Réjean Hébert

20 000 \$ à 50 000 \$

Activités du Nordik Spa-Nature | Martin Paquette
Beach Party Manawan et Tournoi de golf du chef Paul-Émile Ottawa | Paul-Émile Ottawa
Chauve pour une bonne cause | Esther Wunderlin et Mathieu L. Moreau

Soirée Victoire | Danielle Simard et Les événements Victoire

15 000 \$ à 20 000 \$

Défilé de mode Royal Lepage Vallée de l'Outaouais | Richard Beaulieu
Souper-bénéfice Buckingham | Terrie Lemieux

10 000 \$ à 15 000 \$

À cheval contre le cancer | Marc Gagnon
Déjeuner du commandant de la Sûreté du Québec, district Estrie | Sylvain Caron
Déjeuner du commandant de la Sûreté du Québec, district Montérégie (St-Hyacinthe) | Marc Durocher Encan | AMVOQ
Marche Michel Riel | Pauline et Michel Riel

5 000 \$ à 10 000 \$

Auto pour la vie | Fondation ARPAC
Boot camp | Daniel Blouin
Casse-croûte Café Grill | Sodexo
Classique Ghislaine Ritchie 2014 | Ghislaine Ritchie
Déjeuner du commandant de la Sûreté du Québec, district Montérégie (Vaudreuil) | Bruno Beaulieu
Déjeuner du commandant de la Sûreté du Québec, district Montréal-Laval-Laurentides-Lanaudière | Pierre Simard et Caroline Guay
Journée internationale des aînés FADOQ | Lise Desaulniers
Oblic salon urbain inc./Oblic sylviste & coloriste inc. | Josiane Leclair et Chloé Ste-Marie
Tournoi de fermeture du golf du Boisé | Yvon L. Thérout et Tom Smith
Tournoi de golf Nordik/Orchestra | Martin Paquette et Alex Van Dieren

2 000 \$ à 5 000 \$

Arbre de vie Pharmaprix | Suzanne Boily
Bowling Elsa Corsi | Elda Corsi
Mission Tournesol | Andrée Jollette Gaudet
Quilles-o-thon André Chamberland | André Chamberland
Quilles-o-thon des directeurs d'écoles retraités de Lanaudière | Rachel Desrochers
Quilles-o-thon | Pierre Trudeau
Soirée country à Chertsey | Lorainne Blondin
Souper spaghetti à Chertsey | Tamy Ouellette Charron
Spectacle Cancer Fighter | Christiane Phan

Spectacle de variété Joanie Bujold | Joanie Bujold
Tournée de films chasse et pêche | Sisongkay Vongprachanh
Tournoi de golf St-Hubert de Bromont | Daniel Camirand
Tournoi de golf FADOQ | Lise Desaulniers
Tournoi de golf Services financiers SFL | Pierre Lafleur
Vente bijoux & desserts École Bedford | École Bedford
Commission scolaire de Montréal
Zumba Grande Forme | Marion et Aris Gonzalez

1 000 \$ à 2 000 \$

Activité Entretien ménager Hélène | Hélène Corneau
Les Petits Explorateurs | Johanne Leroux et Guy Cournoyer
Lévee de fonds Weed Man Laurentides-L. | Lucienne Morissette
Panier tirage | Anonyme
Quilles-O-Thon Jacques Benson | Jacques Benson
Raso-thon, École Bermon à St-Gabriel-de-Brandon | Sabrina Tessier
Soirée Western des Chevaliers de Colomb 5228 | Marcel Nantel
Souper de fin d'année du club social | Vincent Roesler
Souper spaghetti des Chevaliers de Colomb 5228 | Robert Lacelle
Souper spaghetti | Thérèse Boulanger
Tournoi de golf de la Fraternité des chums C.H.U.M. | Philippe Orzes
Un air de fête haut en couleur | Chevaliers de Colomb 1693 et Ron Martin

DÉVELOPPEMENT FINANCIER

Des Québécois qui viennent en aide aux Québécois

Qu'elles agissent à titre personnel ou au nom d'une entreprise, des milliers de personnes se sont unies pour appuyer la Fondation québécoise du cancer. Ensemble, elles ont remis plus de 4,3 M\$ qui permettent de soutenir tous ceux et celles qui font face à la maladie au quotidien. Nous sommes fiers et reconnaissants de pouvoir compter sur l'engagement, la fidélité et la générosité de ces gens.

Tous les dons individuels, les dons mensuels, les dons in memoriam, les dons planifiés et les dons dans le cadre d'un événement-bénéfice sont essentiels à la réalisation de notre mission auprès des personnes touchées par le cancer.

Dans un grand mouvement de solidarité qui se poursuit depuis 35 ans, des Québécois viennent en aide aux Québécois qui vivent cette épreuve en soutenant nos services d'hébergement, d'accompagnement et d'information.

MERCI À NOS DONATEURS

Campagne annuelle 2014

Grâce à ses donateurs, la Fondation québécoise du cancer est en mesure de faire oublier la maladie, ne serait-ce qu'un instant, et d'apporter force et espoir à ceux et celles qui font face au cancer.
Du fond du cœur, MERCI!

Un grand merci!

27 073 donateurs individuels et **2 337** mensuels ont remis **1 796 736 \$**

257 324 \$ offerts en dons in memoriam

628 635 \$ en legs testamentaires

481 697 \$ grâce à des activités organisées par la communauté

298 585 \$ remis par le milieu des affaires québécois

678 678 \$ recueillis par les événements et campagnes de financement de la Fondation

50 000 \$ à 99 999 \$

Fondation J.A. DeSève
Fondation Norman Fortier

25 000 \$ à 49 999 \$

Hydro-Québec
UAP inc.

10 000 \$ à 24 999 \$

Banque CIBC
Centre d'information communautaire et dépannage inc.
Conseil des Atikamekw de Manawan
Fiducie de Charité
Fondation Armand Martel
Fonds de solidarité FTQ

5 000 \$ à 9 999 \$

Anonyme
Automobiles entretien Beloeil inc.
Caisse Desjardins de Hull-Aylmer
Caisse Populaire Desjardins de Limoilou
Daniel Blouin
Denis Marceau
FADOQ Montpelier - Les rayons de Soleil
Finances Québec
Gaz Métro
GreenField Ethanol Québec inc.
La Société Grand Village Inc.
Les Ailes du Sport

1 000 \$ à 4 999 \$

A.P.P.F.M.U.S. | Alain Caron | Alain Chung | Alain Laliberté | Alain Ouimet | Alary St-Pierre & Durocher Arpenteurs | André Bigras | André Brodeur | Apotex Inc. | Association des caisses Secteur Bois-Francis/Érable | Association des étudiants en pharmacie de l'Université de Montréal | Assurance Dena inc. | Atlas Copco Compressors Canada | Boulangerie et fromagerie St-Viateur inc. | Buckingham Chrysler Kadri, Dargham | Caisse Desjardins de Lévis | Caisse Desjardins du Quartier-Latin de Montréal | Campagne de charité milieu de travail, Gouvernement du Canada | CanadaHelps.org | Canadian Online Giving Foundation | Céline Chauret et Denis Milette | Centraide - United Way | Chevaliers de Colomb - Conseil 1693 | Chevaliers de Colomb - Conseil 5228 | Chevaliers de Colomb - Conseil 7221 | Chevaliers de Colomb - Conseil 9842 | Claude Béland Claudette Gauvreau | Clinique Ophtalmologique Jean Mayer Inc. | Club de Hockey Shawinigan Inc. | Club Rotary de Sherbrooke | Commission scolaire des Samares | Corporation des Soeurs franciscaines | Couture Planchers Design inc. | Crazy Canuck Events Corp. | Danielle Desrosiers | David Perron | Denis Couture | Denis R. Cantin Ltée | Diane Gosselin | Duchesnay Inc. | Eggsquis Mascouche | Émilien Bolduc | Émilienne Chouinard | Energie Valero inc. | Extrucan Inc. | Fédération des Caisses Desjardins du Québec | Fondation Bergeron-Jetté | Fondation de l'Abbé Guy Pomerleau | Fondation des Travailleurs(euses) de L'Usine Bridgestone | Fondation Desjardins | Fondation GDG | Fondation Martineau Drapeau | François Belisle | G1 Tour | Gagné Isabelle Patry Lafamme & Associés, notaires inc. | Gestion André Waechter inc. | Gestion enflammée | Gestion François Maltais inc. PJC | Gestion Legalis Inc. | Gestion P.E.L.L. Inc. | Gestion TransForce | Ghislaine De Mondeharc | Gilles Crépeau | Gisèle Baril | Groupe Cabico inc. | Groupe Gaudreault Inc. | Habitation Sdano Deux inc. | Hélène Germain Decorwin | Immeubles E. Tassé Itée | Industrielle Alliance | Jacques Dompierre | Jacques Laplante | Jean-Jacques Loyer | Joanie Bujold | Johanne Brisson | Jules Babineau | Karolynn Brunelle | La Fondation St-Hubert | Laurence Weil | Laurent Christen | Laurette Robillard | Les Assurances Robillard & Associés Inc. | Les Habitations Bouladier inc. | Les peintures de Armond inc. | Lieberman Tranchemontagne inc. | Lionel Ouellet | Location Sévigny | Lorraine Blondin Chalifoux | Loto-Québec | Louise Dumont | Lynda Williams | Lyne Lord | MacKenzie Financial Corporation | Marcel St-Jean | Marthe Toupin | Martin Paquette | Martin Taillandier | Mathieu Sirois | Maximus (9132-3857 Québec) inc. | Michel Bastien | Michel Breton | Michel Larouche | Michel St-Pierre | Mission Tournesol | Monique Sauvé Leblanc | Nordik Spa-Nature | Patrick Varin | Paul Lauzon | Pro Max Pub (9266-0372 Québec) inc. | Province du Canada des Filles de Jésus | Quadrivium | Rachel Desrochers | RBC Center RBC Fondation | RBC Fondation Banque Royale du Canada | Reine Dessertine | Restaurant Bon-D (9177-9561 Québec) inc. | Restaurant Casa Flora (9264-2743 Québec) inc. | Restaurant EggsCrêpes | Robert Lacelle | Roger Jauvin | Roger Ouellet | Royal LePage de la Vallée de l'Outaouais | RVA Cyr Construction inc. | Serge Auray | Simon Bérubé | Simon Dupéré | Solange Ouellette | Sonia Paul | SPB Solutions inc. | Suzanne De Grandpré | Sylvie Gauthier | Systèmes de Gestion Overdrive | Telus | Terrie Lemieux | The Montreal General Hospital Foundation | Tik Tak Toc | Tronçonnage Gagnon inc. 3323773 Canada inc. | Véronique Fournier | 1462-8945 Québec inc. | 3249531 Canada inc.

500 \$ à 999 \$

Aliments Krispy Kernels inc. | André Cauchon | André Chamberland | André Grenier | Ariane Dumotier | Association des policières et policiers provinciaux | Bernard Dubost | Brandes Investment Partners & Co. | Caisse de bienfaisance des employés et retraités du CN | Caisse Desjardins de l'Abitibi-Ouest | Caisse Populaire Desjardins des Verts-Sommets | Centraide Québec et Chaudière-Appalaches | Chevaliers de Colomb - Conseil 1209 | Chevaliers de Colomb - Conseil 2998 | Chevaliers de Colomb - Conseil 4220 | Chevaliers de Colomb - Conseil 5228 | Chevaliers de Colomb - Conseil 7518 | Chevaliers de Colomb - Conseil 7661 | Christian Lemay | Christiane Leblond | Christiane St-Pierre | Claude Fortin | Claude Turcot | Clinique dentaire Chiasson & Associés | Club Voyages Super Soleil | Compagnie mutuelle d'assurance Wawanese | Comptoir Jean-XXIII inc. | Construction Alain Morin Inc. | Construction Jacques (1977) Inc. | Daniel Garant | DBC Communications Inc. | Denis Lavoie & Fils Inc. | Denise Bédard | Desjardins Sécurité Financière | Diane Moreau | Dominique Lavin | Escompte MMGR s.e.n.c. Martin Caron | Fernande Hébert | Fidelity Investments Canada Inc. | Financière Banque Nationale | François Senécal Tremblay | Général Électrique du Canada inc. | Gérald E. Plamondon | Gérald Lafontaine | Gestion ASL inc. | Ghislaine Groleau | Gilles Giroux | Gilles Roussel | Ginette Nantel | Guy Dallaire | Guy Joron | Hélène Gagnon | Jacqueline Tremblay | Jacques Cloutier | Jean Crépeau | Jean Denault | Jean Fortier | Jean-Marie Van Der Maren | Jocelyne Labrèche | Jocelyne Thouin | Les Distributions Jean Labelle | Les Dominicaines Missionnaires Adoratrices | Les petites soeurs de la Sainte-Famille | Les voitures usagées de Mont-Laurier inc. | Liliane Gagnon | Lise Houle | Louis Desjardins | Lucille Côté | Marc-André Laberge | Marcelle Monette | Marguerite Pépin | Marie-Josée Dagenais | Marois Électrique (1980) Itée | Martin Bélaïr | Méline Descarreaux inc. | Micheline Massé | Municipalité Régionale de Comté d'Acton | Nadia Hobbs | Nicole Dasnoy Le Gall | Outillage Placide Mathieu inc. | Pauline Tremblay | Petronor inc. | Pierrette Legault Dufour | Placages Lignum inc. | PMA Assurances Inc. | R. Guilbeault Construction Inc. | Raymonde Benoît | Réal St-Jean | Richard Burns | Robert Talbot | Soeurs de la Présentation de Marie | Suzanne Morin | Sylvain Massé | Sylvain Moreault | Sylvana Gouger | Sylvie Plante | Ville de Gatineau | Ville de Québec | Ville de Saint-Lin-Laurentides | Ville de Senneterre | Walmart - Succursale de Sherbrooke | Wal-Mart 1076 | Wendy Sissons | Yolande Hardy | Yvonne Simard

PARTENAIRES ET COMMANDITAIRES

Campagne annuelle 2014

25 000 \$ et plus

Brault & Bouthillier
Fondation de la massothérapie

10 000 \$ à 24 999 \$

BNP Paribas
Buckingham Chrysler Kadri, Dargham
Gestion Delta Sigma inc. Familiprix
J. Giguère
Novartis Oncologie
Québecor Média inc.

5 000 \$ à 9 999 \$

Audi Sherbrooke
Banque Scotia
Kina Lamarche Lindros
Le Groupe Maurice inc. VÜ
Les Jardins du Souvenir
Pfizer
SEC Quartier Sud

1 000 \$ à 4 999 \$

1832 Asset Management L.P.
9058-6413 Québec inc. Centre financier SFL
Cité de Montcalm
Apotex inc.
Armand Des Rosiers
Bernier Beaudry Avocats
BMO Banque de Montréal
Brookfield BRP Canada Corp.
Caisse Desjardins du Quartier-Latin de Montréal
Charmau Électrique inc.
CI Investments
Complexe funéraire Sainte-Bernadette Inc.
Construction Chabibat (1991) inc.
Conway Jacques Courtiers d'Assurances Inc.
Copies de l'Est
Corus Média Inc.
Crédit-bail Clé
Desjardins Centre financier aux entreprises
Lévis-Loftbinière-Bellechasse
Dollarama s.e.c./l.p.
Eggsquis Mascouche
Fasken Martineau
Finances Québec
Fondation J.A. DeSève
G. Blackburn
Gestion Legalis Inc.
Groupe Courchesne
Harmonia Assurance
Jean-Claude Lampron Marchand d'art
La Fondation Deloitte Canada

Lemieux Nolet
Les compagnies de recherche
pharmaceutique du Canada Rx&D
Luc Robitaille
Lucie Rochette
Malenfant Dallaire
Mazars Harel Drouin Conseils inc.
McKesson Canada
MSPal inc.
Navada Itée
Novartis Pharma Canada inc.
Novartis Vaccins
Pagé Construction Inc.
Pharmacie Bégin, Vermette et C. Parent
Raymond Chabot Grant Thornton
Résolu Produits Forestiers
Restaurant Casa Flora
Restaurant EggsCrêpes
Rio Tinto Alcan
Royal LePage Évolution
Sandoz Canada
Sanofi
SBallo Il Ristorante
Société des médecins de l'Université de Sherbrooke
Sophie Ouellet Artiste peintre
Telus
Groupe René St-Pierre inc.
TV5 Québec Canada
Uniprix
Wolters Kluwer
Yale Properties Ltd.

MERCI À NOS BÉNÉVOLES

Au cours de l'année 2014, des hommes et des femmes de partout au Québec se sont dévoués afin de soutenir les personnes atteintes de cancer et leurs proches dans l'épreuve qu'est le cancer. En donnant bénévolement de leur temps et de leur énergie, ils ont accompli un travail inestimable.

Que ce soit en accompagnant des malades ou en participant à des événements de financement ou de promotion, les bénévoles sont essentiels à la réalisation de la mission de la Fondation québécoise du cancer.

Nous souhaitons remercier sincèrement toutes ces personnes qui s'impliquent avec leur cœur et, plus particulièrement les professionnels qui consacrent de leur précieux temps à la Fondation.

Bénévoles d'affaires 2014

Montréal

Frédéric Beauchemin, Banque Scotia
Jean Philippe Bernard, Financière
Banque Nationale
Denis Boivin, FCPA, FCA
Yves Brault, Brault & Bouthillier
Sylvie Chagnon, Investissement Québec
Charlotte Des Rosiers-Couture,
Société Immobilière Des Rosiers Inc.
Martin Dupras, ConFor Financiers inc.
René Goulet, Fondation J.A. DeSève
Chantale Goyette, BNP Paribas
Mylène Guertin
Guy Lalonde, Financière Banque
Nationale
Kina Lamarche Lindros
Jean-Paul Melko, Simon et associés
Elizabeth Tanguay, Novartis Canada
Denis Vallières, Groupe Fortier Auto

Outaouais

Richard Beaulieu, Royal LePage Vallée
de l'Outaouais
Lise Desaulniers, FADOQ Outaouais
Michel Kadri, Buckingham Chrysler
Kadri, Dargham
Pierre Lafleur, Services financiers SFL
Outaouais
Georges Lalande, Chevaliers
de Colomb, conseil 5228
Martin Paquette, Nordik Spa-Nature

Estrie

Michel Bédard, Société Emballages
Hood
Éric Bergeron, Desjardins Entreprises
Geneviève Breton
Élisabeth Brière, Monty Sylvestre
Guillaume Côté, Flexi-Medic
Management
Isabelle Fauteux, Uniprix
Maxim Fontaine
Dr David Fortin, neuro-oncologue et
neurochirurgien
Simon Gareau, Raymond Chabot
Grand Thornton
Lynn Germain, Uniprix
Annie Lamontagne, Uniprix
Chemika Mamode, Uniprix
Dre Laurence Masson Côté,
radio-oncologue
Stéphanie Moffet, Uniprix
Frédéric Morin, Sherbrooke Audi
Louise Pronovost, psychologue
Philippe Tourigny, Uniprix

Abitibi

Nelson Laflamme, restaurants Quiznos,
Val-d'Or et Rouyn-Noranda
Danielle Roberge, Ville de Senneterre

Québec

Manon Allard, MALLAR Technologies – MALLAR Services bureautiques
Pierre Anctil, Fiera Axiom
Roger Beaudry, Bernier Beaudry avocats d'affaires
Richard Blais, pharmacien propriétaire affilié à Brunet
Daniel Blouin, Boot Camp
Robert Desrosiers, Caisse Desjardins de Limoilou
Hélène Fortin
Véronique Fournier, VJS Développements
Claude Gauthier, ADRIQ
Louise Gingras, Groupe Autobus Auger
Jacques Hallé, Tremplin Coaching inc.
Mathieu L. Moreau, Banque Nationale – gestion de patrimoine
Guy Lebel, Kilovolt créativité et stratégique
Pierre Lamontagne, BCF avocats d'affaires
Bastien Larouche, Ro-Bois-Tic
François Lefebvre, BCF avocats d'affaires
François Lefebvre, Lefebvre Fortier, chasseurs de tête
Louise Lévesque, Joli-cœur et Lacasse
Carol Marcoux, Info Lorac inc – Caisse Desjardins de Limoilou
Pierre Martin, Groupe Martin
Charles Mercier, Fasken Martineau
Guy Moisan, Association des fonctionnaires retraités de la Ville de Québec
Guillaume Morency, Régime de rentes du Mouvement Desjardins
Michel Morneau, Brassard Buro
Huguette Nadeau, Prospection – Communication Internet
Marcel Noël, Société Grand Village
Alain O'Neil, Praxo Firme Conseil

Patrice Paré, Ministère des finances du Québec
Julie Perreault, Malenfant Dallaire
Jean-François Plante, Apotex
Laurent Plourde, Groupe Voyages Québec
Clément Roberge, Cercle finance du Québec
Luc Robitaille, Crédit Bail Clé Itée
Raynald Roy, Caisse Desjardins de la Chaudière
Esther Wunderlin, Banque Nationale – gestion de patrimoine

Mauricie

Donald Angers, Centre d'excellence en efficacité énergétique
Yves Béland, Géomatique BLP
Gérard Bruneau, Municipalité de Saint-Maurice
Daniel Daguerre, Force financière Excel
Marc-André Harnois, Automation Mauricie inc
Lucien Mongrain, Municipalité des Trois-Rives
Françoise Plante, Ville de Louiseville
Pierrette Plante, Noël du pauvre
Mireille Prince, Groupe Rémabec
Philippe Roy, Chambre de commerce et d'industrie de Shawinigan
Alain Vallée, Sainte-Thècle
Chantal Veillette, Visavie
Dr François Vincent, radio-oncologue

Centre-du-Québec

Marcel Bergeron, Municipalité de Notre-Dame-du-Bon-Conseil
Lionel Fréchette, Municipalité de Ste-Hélène-de-Chester
Daniel G Nolett, Conseil de Bande de Wôlinak
Sylvain Labrecque, Municipalité de Lyster
Mario Lyonnais, Municipalité de Sainte-Françoise
Natacha Méthot, Méthot, Chevrolet, Buick
Marc Morin, Municipalité de Victoriaville
Martine Pépin, Chambre de Commerce et d'Industrie du Coeur-du-Québec
Jean Rousseau, Ville de Nicolet
Judith Tourigny, Caisse Populaire Desjardins
Mario Van Doorm, Municipalité de St-Germain-de-Grantham

Lanaudière

André Auger
Alain Beaudry, Ville de Joliette
Martin Bélair, Financière Banque Nationale
Normand Champagne, Municipalité de St-Jean-de-Matha
Agnès Derouin, FADOQ Lanaudière
Bruno Guilbault, Municipalité de Rawdon
Gaétan Gravel, Ville de St-Gabriel, MRC de D'Autray
Raymond Hénault, Ville de Repentigny
Pierre Lasalle, Municipalité de St-Jacques
Diane Moreau, psychologue
Gaétan Morin, MRC Matawinie
Paul-Émile Ottawa, Conseil Atikamekw de Manawan
Colette Perrault, Conseillère en Voyages
Tommy Robillard, Les Assurances Robillard et Associés
Jean-Marie Roy
Janie Tremblay, avocate

CERCLES DE RECONNAISSANCE

Dans le cadre de son 35^e anniversaire, la Fondation québécoise du cancer est heureuse de lancer son programme de dons planifiés ainsi que la création de deux cercles de reconnaissance. Elle souhaite ainsi souligner la grande générosité de ses donateurs de façon significative.

Cercle des philanthropes

Il regroupe les individus, les fondations et les entreprises ayant versé un don cumulatif de plus de 4 000 \$, ou qui se sont engagés formellement à la faire. Ces grands donateurs se distinguent par un dévouement hors du commun et la Fondation tient à remercier chacun d'entre eux. Ce sont des pionniers, des éclaireurs et des ambassadeurs visionnaires qui ont fait preuve d'une loyauté et d'une générosité exceptionnelles. Merci à ces remarquables et fidèles donateurs!

1 000 000 \$ et plus

Chevaliers de Colomb

500 000 \$ à 999 999 \$

Fondation Norman Fortier
Loto-Québec

100 000 \$ à 499 999 \$

Bell Canada
BNP Paribas Private Bank (Switzerland)
Braul & Bouthillier
Finances Québec
Fondation Céline Dion
Fondation du Ccssg
Fondation J. Armand Bombardier
Fondation J.A. DeSève
Fondation Molson
Hydro-Québec
Ministère de la santé et des services sociaux
UAP Inc.

50 000 \$ à 99 999 \$

Conseil des Atikamekw de Manawan
Fédération des Caisses Desjardins du Québec
Fondation Paul A. Fournier
Fonds de charité des employés de la CUM
Fonds de solidarité FTQ
Gilbert Ouellette
Les Producteurs de lait du Québec
Lorraine Vézina

15 000 \$ à 49 999 \$

3249531 Canada inc. | Agropur Coopérative | Aliments Krispy Kernels inc. | André A. Costin | André Brodeur | Anonyme | Banque CIBC | Banque Laurentienne du Canada | Banque Nationale du Canada | Bernard Lamarre | Brookfield BRP Canada Corp. | Caisse Desjardins du Quartier-Latin de Montréal | Carrefour Longueuil Inc. | Centre d'information communautaire et dépannage inc. | Construction Aps 2000 Inc | Construction Teknika Inc. | Constructions Beauce Atlas Inc. | Entreprises Électriques Charmau Inc. | Fibre Noire Internet Inc. | Foce | Fondation Brujavin | Fondation Céline et Jacques Lamarre | Fondation de bienfaisance T.A St-Germain | Fondation du Sherbrooke Hospital | Fondation Martineau Drapeau | Fonds de Bienfaisance des Employés d'Oa | Fonds de charité Banque de Montréal | Fonds des employés Johnson & Johnson | François Senécal Tremblay | Frank Ferlaino | Gabrielle Girouard | Gaz Métro | Gisèle Baril | Groupe Master S.E.C. | Henri Cote | IBM Employee's Charitable Fund | Industrielle Alliance | J.P. Lessard Canada Inc. | Jean Brouillard Communication Inc. | Jérôme Hogue | Johane Gagnon | Laflamme Portes et Fenêtres | Les Agences Robert Janvier Ltée | Les Oeuvres Hedwige Buisson Inc. | Les Placements Jean-Paul Auclair Inc. | Maison Ami-Co (1981) Inc. | Maxmedia Inc. | Métro Richelieu Inc. | Paquette & Associés | Pharmacia & Upjohn | Pierre Audef-Lapointe | Pierre Laurin | Plomberie Robinson Ltée | Promutuel Capital, société de fiducie inc. | Provigo | Québecor Média inc. | Radio-oncologues associés du C.H.U.M. | Raymond Chabot Grant Thornton | RBC Banque Royale du Canada | Réal St-Jean | S.T.T Brasserie Labatt (CSN) | Shorcan Brokers Limited | Tuyauteries Gicleurs Trois-Rivières | United Way of Greater Toronto | Ville de Gatineau | Zeneca Pharma Inc.

4 000 \$ à 14 999 \$

A. Jean De Grandpré | Acoustique de l'Estrie Inc. | Aéroports de Montréal | Agnès Galarneau | Alain Laliberté | Alain Mérand | Alain Ouimet | Alice Sévigny | Amal Boutros | André Bigras | André Cauchon | André De Bellefeuille | André Grenier | André Hardy | André Léger | Annick Gauvreau | Anonyme | Apotex Inc. | Armoires de cuisine NAC | Arthur Willmott Worth | Assemblée Révérend Élie Dufresne 1011 - 4^e Degré | Association des caisses Secteur Bois-Francis/Érable | Association des pompiers retraités de Montréal inc | Axa Assurances Inc. | Beucher Électricité Inc. | Bernard Dubost | Bernard Dupuis | Bertrand Poirier | BMO Nesbitt Burns | BNP Paribas (Canada) | Bombardier Inc. | Boutique X20 inc. | BPR Bâtiment Inc. | Bridgestone Canada Inc. - Usine de Joliette | Bristol-Myers Squibb Canada Inc. | C.G.I. Inc. | Caisse de Dépôt et de Placement du Québec | Caisse Desjardins de Limoilou | Caisse populaire Saint-Stanislas de Montréal | CanadaHelps.org | Capital Fire Protection | Cécile Bouchard | Charles Laurendeau | Charles-Albert Poissant | Claire Peters | Claude Chartier | Claude Desmeules | Claude Gamache | Claude Grefford | Claude Labarre | Claude St-Amour | Claude Turcot | Claudette Tradounsky | Clermont Blanchet | Colette Matteau | Collins & Aikman Canada Inc. | Compagnie mutuelle d'assurance Wawanesa | Conrad Cormier | Construction Geratek | Construction Novex | Construction Opéra Inc. | Constructions Écho Inc. | Corporation des Soeurs franciscaines | Cosmair Canada Inc. | CSSS de Gatineau | Daniel Blouin | Deloitte s.e.n.c.r.l. | Denis Couture | Denis Hébert | Denis Labarre Assurances Inc. | Denis Marceau | Denis Piché | Denise G. Gagnon | Denise Héroux | Denise Malo | Denyse Thouin | Desjardins Assurances générales | Desjardins Sécurité Financière | Donald Cossette | Édith Gauthier | Édith Gauthier | Éditions de Villers Inc. | Éliette Cote | Élise Benny | Émilien Bolduc | Émilienne Chouinard | Étienne Vendette | Extrucan Inc. | Ferland Rodrigue | Ferlande Hébert | Fodns d'employés Sun Life du Canada | Fondation Bergeron-Jetté | Fondation Carrousel du fond du coeur | Fondation des Légendes du Hockey | Fondation du CHUS | Fondation Famille Benoît | Fonds d'aide Frères des écoles chrétiennes | Fonds d'employés de BMO | Fonds d'employés de Johnson & Johnson Inc. | Fonds d'employés de TELUS | Fonds des employés de Sears Canada Inc. | Francine Tremblay | Françoise A. Roy | Françoise Dumont | Fraser Milner Casgrain LLP / S.E.N.C.R.L. | Frédérique Latraverse | Garde Paroissiale St-Isaac Jogues d'Asbestos Inc. | Georges Mace | Georges Mayer | Gérald E. Plamondon | Gérard Desjardins | Gerardo De Lucia | Germain Benoît | Gertrude Lessard | Gestion André Waechter inc. | Gestion Jean-Paul Auclair Inc. | Gestion TransForce | Gilles Cote | Gilles Lacourse | Gilles Landry | Gilles Roussel | Gilles Therrien | Ginette Rodrigue | Ginette Saint-Jean | Glaxo Wellcome Inc. | GlaxoSmithKline | Gouvernement du Québec | Grant Guèvremont | GreenField Ethanol Québec inc. | Groupe Canam Inc. | Groupe Jean-Coutu (PJC) Inc. | Groupe Permacon Inc. | Groupe Poliquin-Wakefield Group inc. | Groupe TVA Inc. | Guy Bernier | Guy Véronneau | Hedwige Barbeau Cote | Heenan Blaikie S.E.N.C.R.L., SRL/LLP | Hélène Beauregard | Henri Dubuc | Henriette Cormier | Hub International | Huguette Blais | Huguette Lessard | Huguette Mayrand | Immeubles E. Tassé Itée | Imprimerie Québecor inc. | Jacqueline Ouellet | Jacqueline Tremblay | Jacques Cloutier | Jacques Laplante | Jacques Major | Jacques Saint-Laurent | Janet Sanders | Jean Chalifour | Jean Deaudelin | Jean Fontaine | Jean Lauzé | Jean Martin | Jean Mayer | Jean Neveu | Jean Paré | Jean Thompson Beauchamp | Jean-Claude Héroux | Jean-Louis Doire | Jean-Louis Fontaine | Jean-Marc Eustache | Jean-Marie Van Der Maren | Jeannette Sansoucy | Jean-V. Guimond | Johanne Hébert | Judith Mappin | Justice Québec | La maison Simons Inc. | Laurette Robillard | Lavery, De Billy | Le Journal de Montréal | Leprohon Inc. | Les Assurances Robillard & Associés Inc. | Les centres d'achats Beauward Itée | Les Fromages Saputo Itée | Lionel Ouellet | Lise Samson | Lorraine Drouin Chassay | Louis Carrière | Louise Beaulieu | Louise Bourassa | Louise Constantineau m.d. inc. | Louise Dumont | Louise L. Lamarre | Louise Labrecque | Louise Lessard | Louise Roy | Louis-Philippe Blouin | Lucette Genest | Lucette Robert Marois | Lucille Mathieu | Lydia Sirois | M.E. 2000 Inc. | Maconnerie L.N. Beaudoin Inc | Maconnerie, Grues Desrosiers Inc. | Madeleine Lavoie | Marc Carrière | Marc Gravel | Marc Lechasseur | Marcel Benjamin | Marcel Deaudelin | Marcelle Berger | Marcelle Berger | Marcelle Bergeron | Marcelle Sarault Poissant | Marguerite Désaulniers | Marguerite Gaudreault | Marguerite Langevin | Marguerite Pépin | Marie-Paule Paulin | Marius Dubois | Maryse Gaudreault | Michel Lemieux | Michel Pilon | Michel Vachon | Micheline Drapeau | Michelle Beauclair | Monique Héroux | Monsieur Boivin | Multi-Énergie Best Inc. | Nathalie St-Amant | Nelson Harvey | Nico Metal Inc. | Nicole Bouchard | Nicole Bouchard | Normand Parisella | Novartis Pharma Canada inc. | Odile R. Paradis | Oeuvre Hedwige Buisson Inc | Pascal Di Tomasso | Patrick Sullivan | Paul Beaudoin | Paul Dumont | Paul Lauzon | Paul Leduc | Paul-Aimé Sauriol | Paul-André Fecteau | Pauline Tremblay | Pharmascience Inc. | Pierre Jones | Pierre Lafortune | Pierre Poiras | Pierre Robitaille | Pierre Rodrigue | Pierre Schmidt | Pierre-G. Jobin | Pierrette Legault Dufour | Placements Erablys inc. | Pratt & Whitney Canada | Pro Max Pub (9266-0372 Québec) inc. | Province du Canada des Filles de Jésus | Rachel Lamarre Côté | Raymond Boucher | RBC Fondation Banque Royale du Canada | Réal Halde | Reine Dessertine | René Coulombe | René Trudel | Richard Fortin | Richard Lefebvre | Richard Michaud | Rio Tinto Alcan | Robert Burns | Robert Graham | Rolande Archambault | Services Industriels J.P.Marcouiller Inc. | Shire Biochem Inc. | Side Acoustique Inc. | Simone Perreault | Simone Sauvé | SNC-Lavalin Inc. - Division Industrielle | Société des Alcools du Québec | Société Radio-Canada | Solange Ouellette | Soprema Etancheite Inc. | Stanley Security Solutions - CSS Canada | Sun Life du Canada, Compagnie d'Assurance-Vie | Susan G. Scott | Suzanne Bertin | Suzanne Blanchet | Suzanne De Grandpré | Sylvain Massé | Tac Tic Direct inc | Tarkett | Thérèse Galipeau | Thérèse Gaudreault | Thérèse Gélinas | Thérèse Portelance | Tim H. Dunn | Université Laval | Vannes & Raccords Laurentian Ltée | Vif Communications | Ville de Trois-Rivières | Wal-Mart Canada Corp | William Grant & Son's | YC Productions Inc. | Yvette Chouinard | Yvette Lajeunesse | Yvon Deschamps | Yvonne Goudreau | Yvonne Simard | Zone3 inc.

CERCLE DES BÂTISSEURS D'ESPOIR

Il vise à reconnaître chaque donateur ayant choisi la Fondation québécoise du cancer dans sa planification successorale, par un legs ou toute autre forme de don planifié. Ces bâtisseurs souhaitent ainsi poursuivre et prolonger leur soutien envers ceux et celles qui sont touchés par le cancer. Par leur engagement, ils perpétuent leurs valeurs et permettent ainsi d'offrir une ressource essentielle pour tous les Québécois qui seront aux prises avec cette maladie. Merci pour cette grande preuve de confiance et de solidarité!

Dons d'une succession

Adrien Charbonneau
Adrien Godfrind
Alcide Descarroux
Alexina Lessard
Amal Ibrahim Boutros
Amélie Grenier
André Perrault
Anita Beauséjour
Annette Lapointe
Anonyme
Antonia Sansoucy
Berthe Legault Martel
Blanche Fugère
Brigitte Larouche
Camille Blouin
Carmen Lapointe
Carmen Turgeon Lapointe
Cécile Audet Hogan
Cécile Bérichon-Gibbs
Cécile C. Gaudreau
Cécile C. Rousseau
Cécile Grenier
Cécile Pinard
Céline Dupaul
Claire Bessette
Claude Fortin
Clémence Brunelle
Colette Blanchet
Cyrille Demers
Daniel Grégoire
Desmond Findlay
Diane Drouin
Dolorès Mathieu

Dorothy Derochie
Édith Dion
Edward Spiegle
Emma Duquette
Eva Lauzière
Fedora Giroux Beaudoin
Fernand Giguère
Fleurette Wingender
Florentine Rhéaume
François Joseph Dauvergne
Françoise Flynn Simard
Gabriel Bessette
Georgette Hult
Georgette Ménard
Gérard Beaudry
Gérard Burns
Gérard Delisle
Gérard Roussel
Germaine Binette
Germaine Gravel
Germaine Lavoie
Gertrude Lavoie
Ghislaine Cadieux
Gilles Fréchette
Gilles McDuff
Ginette Cote
Hélène McNaulty
Hélène Richard
Ida Tremblay
J.F. Adrien Demers
J. Lucien Bertrand
Jacqueline Labonville Croteau
Jacques Goudreault

Jacques Paradis
James Dudley Egan
Jean Lortie
Jean-Baptiste Hardy
Jean-Claude Bohrer
Jean-Guy Poliquin
Jean-Marc Chaput
Jean-Marc Soucy
Jeanne d'Arc Bouchard
Jeannette Chevrier Houle
Jeannine Chénard
Jeannine Vignola
Jean-Paul Geoffrion
Johanne Favreau
Jules Blais
Jules Paradis
Julien Leduc
Julienne Noël
Juliette S. Poirier
Laurette Besner
Laurette Dufort
Laurette Kidder
Léna Boudreau
Léo Gauthier
Lionel Duval
Lise Desrochers
Lise Giroux
Louise Chamberland
Louise Gariépy
Louise Tremblay
Louis-Émile Boutin
Louissette Deschênes
Louis-Philippe Blouin

Louis-Philippe Durette
Luc Thouin
Lucette Genest
Lucette Proteau
Lucia Larocque
Lucien Bédard
Lucien Chartrand
Lucienne Choquette
Lucienne Déneault Dion
Lucille Chénard
Madeleine Gagnon
Madeleine Giguère
Madeleine Girard
Madeleine Heriteau
Madeleine Larocque
Madeleine Lesage
Madeleine Marsan
Madeleine St-Hilaire
Marcel Grégoire
Marcel Lacroix
Marcelle Gagnon Golmann
Marcelle Goyette-Décary
Marcelle Guy
Margaret Swanson
Marguerite Allaire
Marguerite Desmarais
Guillemette
Marguerite Tremblay
Marguerite-Marie Haguette
Marie-Adeste Martin
Marie-Anne Mercier
Marie-Denise Denis

Marie-France Cheutin
Marie-Rose Bigras
Marianne Deschênes
Mary Laure Van Ysendyck Fraikin
Mercedes R. Parifsky
Michel Laplante
Micheline Rolland Lévesque
Michelle Ducharme
Monique Amos Gauthier
Monique Huot
Monique Legault
Noëlla Boutin
Odilon Laperrrière
Ovide Chartrand
Paul Rémillard
Paul Venditti
Pauline de Villers
Pauline Houle Bergeron
Pierrette Dufresne
Réal Bergeron
René Gignac
Rita Poulin-Languedoc
Rita Therrien
Robert Chisholm
Robert S. Laporte
Roger Dufort
Roger Girouard
Rolland Robert
Rollande Guertin Bussière
Rosaire Léveillé
Rosaire Poulin

Rosalie Cédilot
Rose Pagé
Rose-Aimée Fleury
Rose-Aimée Pelletier
Rose-Emma Duchesne
Ruth Collet
Serge Lefebvre
Serge Mandeville
Simone Desjardins
Simone Lavoie
Stella Corcoran
Suzanne Bertin
Suzanne Therrien
Sylvie Dallaire
Thérèse Giguère
Thérèse Phaneuf Malozzi
Thérèse Rivard
Thérèse Roux Hudon
Thérèse St-Jean
Thérèse Tremblay Cote
Thérèse Turgeon
Thomas Lyonnais
Victor Racine
William J. Burns
Winslow M. Shufelt
Yolande Chartrand
Yves Léveillé
Yvette Beaulieu Chamberland
Yvette Bernier Larivée
Yvonne Gauthier

Engagements de don planifié

Agathe Allaire
Gabrielle Girouard
Gilles Lacourse
Jocelyn Riopel
Louise Masson
Marc Wilfrid Lefebvre
Marianne Laramée

Michel Gélinas
Micheline Legault Bellefleur
Pierre Daloz
Pierrette Boucher
Raynalde Bourgeois
Rosemonde Mandeville
Stéphan Hawran

Bien qu'il soit difficile de dresser une liste exhaustive de tous les donateurs au fil des ans, il est important pour la Fondation de les reconnaître à leur juste valeur. Si une erreur s'était malheureusement glissée, veuillez en informer Mme Sylvie Bouchard au 1 877 336-4443 ou à sylvie.bouchard@fqc.qc.ca.

RAPPORT FINANCIER

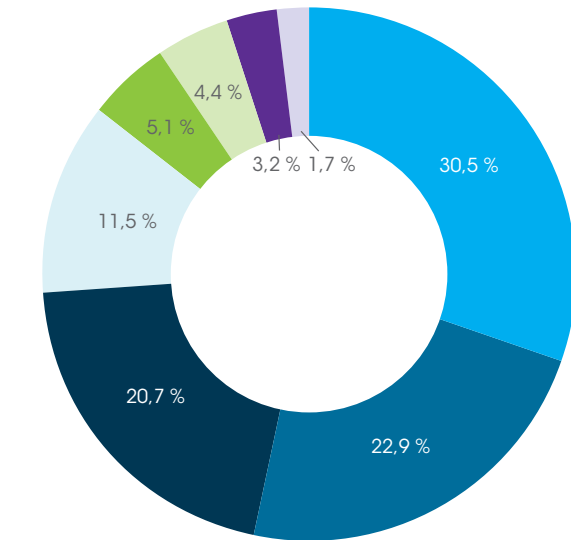
Ces données sont tirées des états financiers 2014 de la Fondation québécoise du cancer, audités par Raymond Chabot Grant Thornton, S.E.N.C.R.L.

Résultats pour l'exercice terminé le 31 décembre 2014

	2014		
	Fonds général	Fonds d'immobilisations	Total
	\$	\$	\$
Produits			
Apports			
Dons et activités de financement	4 393 503		4 393 503
Produits de services	1 172 665		1 172 665
Subventions gouvernementales - gouvernement provincial	175 000		175 000
Produits nets de placements	43 218		43 218
Amortissement des apports reportés afférents aux immobilisations corporelles		89 882	89 882
	1 390 883	89 882	1 480 765
	5 784 386	89 882	5 874 268
Charges			
Charges liées aux dons et aux activités de financement	1 363 207		1 363 207
Charges de services	3 344 452		3 344 452
Frais de développement des services	277 695		277 695
Frais d'administration	237 371		237 371
Amortissement des immobilisations corporelles		207 943	207 943
Amortissement des actifs incorporels		33 060	33 060
	3 859 518	241 003	4 100 521
	5 222 725	241 003	5 463 728
Excédent (insuffisance) des produits par rapport aux charges	561 661	(151 121)	410 540

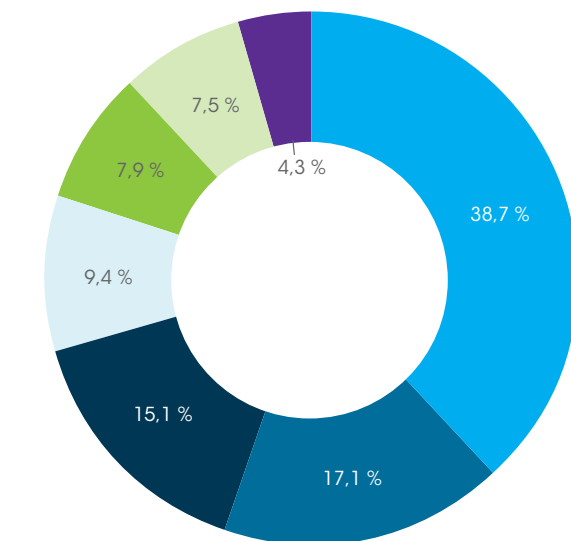
D'OÙ VIENT L'ARGENT?

Dons Individuels	30,5 %
Hôtelleries	22,9 %
Activités-bénéfice	20,7 %
Legs testamentaires	11,5 %
Entreprises	5,1 %
Dons in memoriam	4,4 %
Fondations	3,2 %
Autres	1,7 %
	100,0 %



OÙ VA L'ARGENT?

Hébergement	38,7 %
Activités-bénéfice et développement	17,1 %
Éducation et sensibilisation	15,1 %
Information	9,4 %
Campagnes de financement	7,9 %
Accompagnement	7,5 %
Administration	4,3 %
	100,0 %



L'ÉQUIPE

Conseil d'administration

Président

M. Martin Dupras, a.s.a., Pl.Fin, D.Fisc.
Président, ConFor financiers inc.

Trésorier

M. René Goulet, FCPA, FCA
Fiduciaire, Fondation J. A. DeSève

Administrateurs

Dr Pierre Audet-Lapointe, M.D., FRCS (C)
Cofondateur

Mme Sylvie Bédard
Présidente-directrice générale,
Fondation de la massothérapie

Mme Sylvie Chalifour
Présidente, Marie-Lou Évolution

Dre Guila Delouya, M.D., M.Sc., FRCP(C)
Radio-oncologue
Professeure adjointe de clinique à
l'Université de Montréal
CHUM-Hôpital Notre-Dame

Dr Michel Gélinas, M.D., FRCP (C)
Cofondateur

M. Daniel Lebeuf, MBA, Fin., PL., CSA,
CSC, CIM
Vice-président et directeur de
succursale
BMO Nesbitt Burns Inc.

M. Michel L. Lesage, ing.
Directeur du Bureau des grands projets,
Direction générale, Ville de Longueuil

M. Robert Paré
Président et chef de la direction
Division des services-conseils financiers
Mazars Canada

M. Hubert Sacy, CQ
Directeur général
Éduc'alcool

M. Pierre Seccareccia, FCPA, FCA

M. Michel St-Pierre, ASC
Président, MSPal inc.

Membre sortant

M. Denis Boivin, FCPA, FCA

Tous les membres du conseil d'administration de la Fondation québécoise du cancer assument leurs responsabilités de façon bénévole. Aucune rémunération, que ce soit sous forme de jetons de présence ou autrement, ne leur est consentie.

Comité de direction

M. Pierre-Yves Gagnon
Directeur général

Mme Nicole Bergeron
Directrice des finances

Mme Nathalie Boudreau
Directrice du développement, des
communications et du marketing

Mme France Locas
Directrice du Centre régional
de Québec

Mme Marie Toupin
Directrice du Centre régional
et Hôtellerie de l'Estrie

Mme Corinne Lorman
Directrice du Centre régional
et Hôtellerie de l'Outaouais

Mme Luce Girard
Directrice du Centre régional
et Hôtellerie de la Mauricie

COORDONNÉES

Centres régionaux et Hôtelleries

Montréal

Siège social
2075, rue de Champlain
Montréal (Québec) H2L 2T1
Téléphone : 514 527-2194
Sans frais : 1 877 336-4443
Télécopieur : 514 527-1943
cancerquebec.mtl@fqc.qc.ca

Québec

Services Info-cancer
190, rue Dorchester, bureau 50
Québec (Québec) G1K 5Y9
Téléphone : 418 657-5334
Sans frais : 1 800 363-0063
Télécopieur : 418 657-5921
cancerquebec.que@fqc.qc.ca

Estrie

3001, 12^e Avenue Nord
Sherbrooke (Québec) J1H 5N4
Téléphone : 819 822-2125
Télécopieur : 819 822-1392
cancerquebec.she@fqc.qc.ca

Outaouais

Pavillon Michael J. McGivney
555, boulevard de l'Hôpital
Gatineau (Québec) J8V 3T4
Téléphone : 819 561-2262
Télécopieur : 819 561-1727
cancerquebec.gat@fqc.qc.ca

Mauricie

3110, rue Louis-Pasteur
Trois-Rivières (Québec) G8Z 4E3
Téléphone : 819 693-4242
Télécopieur : 819 693-4243
cancerquebec.trv@fqc.qc.ca

Informez-vous.
Devenez bénévole.
Faites un don.
cancerquebec.com



Rédaction et coordination:

Direction du développement, des communications et du marketing -
Fondation québécoise du cancer

Conception graphique :

Safran publicité et marketing

ISBN 978-2-921286-14-5

Dépôt légal - Bibliothèque nationale du Québec, 2015

Dépôt légal - Bibliothèque nationale du Canada, 2015



Fondation
québécoise
du cancer

Du soutien au quotidien

